

## Datos AMECH (Septiembre 2020)



**28** empresas asociadas



**169,962** promedio de empleos tercerizados

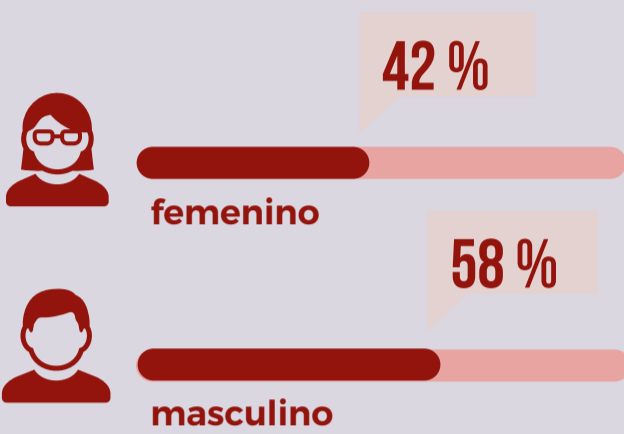


**202,737,311** total de aportaciones al IMSS

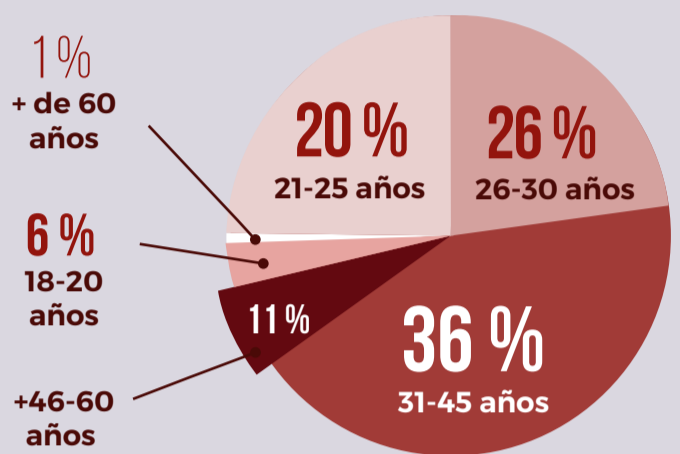


**242,386,843** total de cuotas pagadas al INFONAVIT 4to. bimestre

### Género de trabajadores



### Edad de los empleados contratados

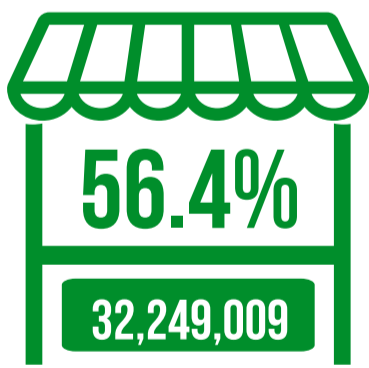


## Datos poblacionales de México (II trimestre 2020)



## Datos de empleo de México (II trimestre 2020)

### Informalidad



tasa de informalidad laboral

**54.9%** informalidad a nivel nacional (octubre 2020)

### Desempleo



**5.1%** tasa de desempleo  
2,769,491



**4.9%** en mujeres  
981,929

**5.4%** desocupación a nivel nacional (octubre 2020)

## Datos económicos y de seguridad social de México (Octubre 2020)

**\$3,697**



salario mínimo general

**\$12,055.19**  
(3.26 salarios mínimos)



salario promedio trabajadores / asegurados



**19,902,833** trabajadores asegurados en



**7,649,612** mujeres aseguradas



**2,817,869** trabajadores eventuales asegurados