

## Datos AMECH (Junio 2020)



**28** empresas asociadas



**157,068** promedio de empleos tercerizados



**343,103,675** total de aportaciones al IMSS



**241,156,072** total de cuotas pagadas al INFONAVIT 3er. bimestre 2020

### Género de trabajadores

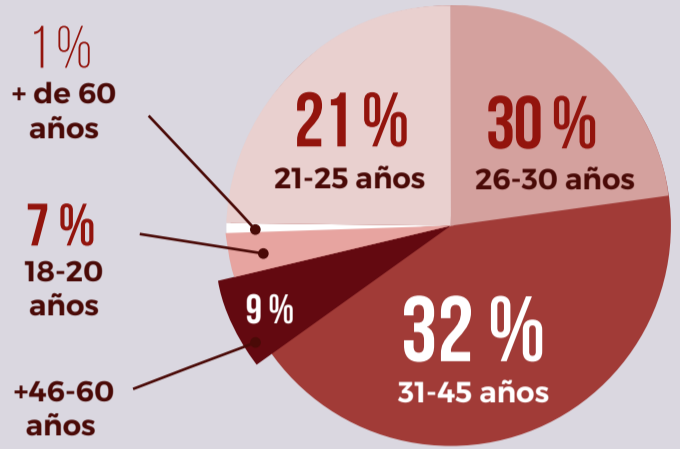


**45 %**  
femenino



**55 %**  
masculino

### Edad de los empleados contratados



## Datos poblacionales de México (I trimestre 2020)

**55,352,304** personas ocupadas



**95,784,628** población joven de 15 años y más



**57,328,364** población económicamente activa



**22,644,402** mujeres económicamente activas



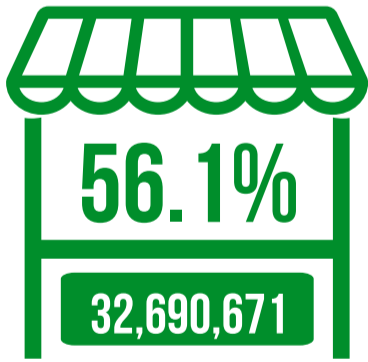
**126,661,703** población total



**657,573** población desocupada 15 a 24 años

## Datos de empleo de México (I trimestre 2020)

### Informalidad



tasa de informalidad laboral

**47.7%** informalidad a nivel nacional (abril 2020)

### Desempleo



**3.4%** tasa de desempleo  
**1,976,060**



**3.4%** en mujeres  
**769,395**

**4.7%** desocupación a nivel nacional (abril 2020)

## Datos económicos y de seguridad social de México (Julio 2020)

**\$3,697**



salario mínimo general

**\$12,155.92**  
(3,29 salarios mínimos)



salario promedio trabajadores / asegurados



**19,495,952** trabajadores asegurados en



**7,483,312** mujeres aseguradas



**2,634,398** trabajadores eventuales asegurados